

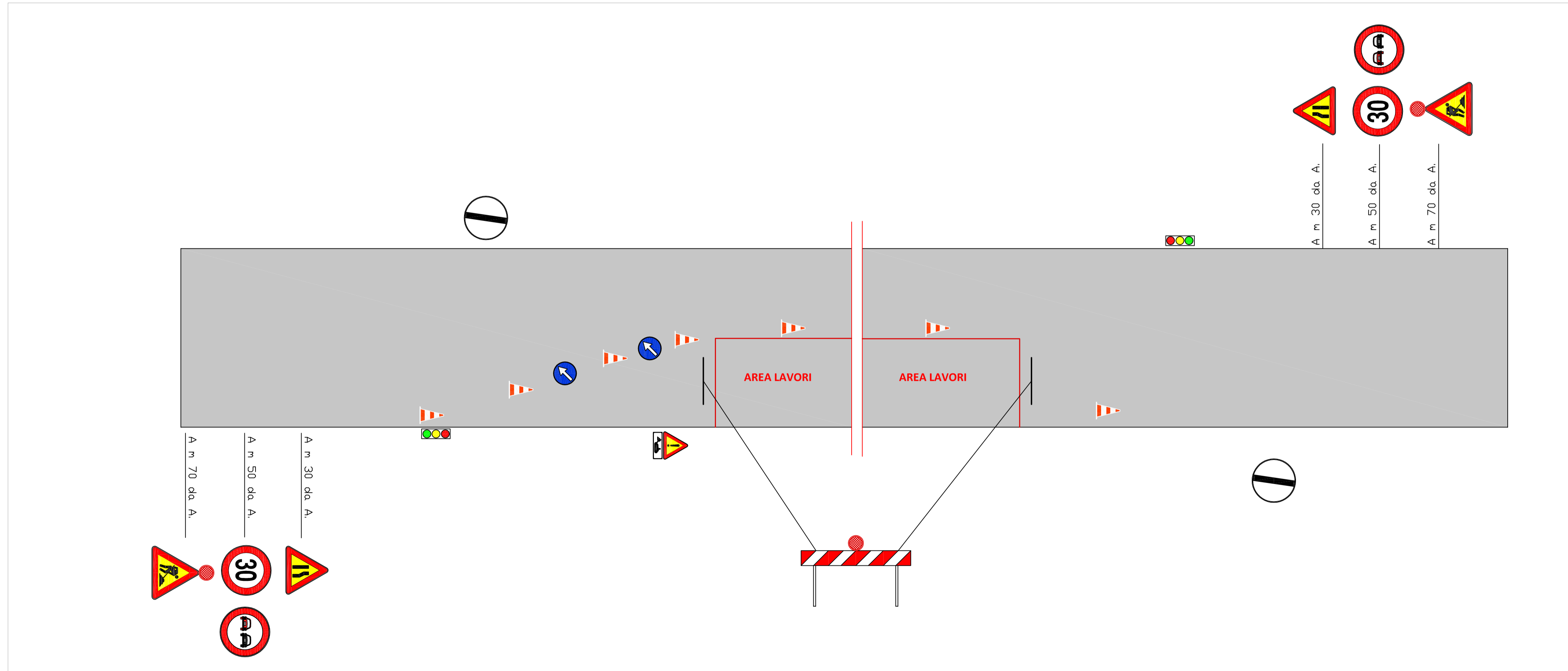


BARRIERE DA POSIZIONARE AGLI ACCESSI ALLA STRADA D U R A N T E L E L A V O R A Z I O N I



PLANIMETRIA

METODO DI INTERVENTO PREVISTO LUNGO LA STRADA



SEZIONI STRADALI SCALA 1:50



COMUNE DI JESOLO

PROVINCIA DI VENEZIA

AREA TECNICA - U.O.C. LAVORI PUBBLICI

TAPPETI D'USURA

ANNI 2012 - 2013

COMUNE DI JESOLO

Unità Operativa Lavori Pubblici

09/12/2014

Prot. N° 78136

PROGETTO ESECUTIVO



Documento informatico firmato digitalmente ai sensi e con gli effetti di cui agli artt. 20 e 21 del d.lgs n. 82/2005; sostituisce il documento cartaceo e la firma autografa.

COMUNE DI JESOLO

Logo of the Comune di Jesolo

<div>VIA VERDI</div> <div>PLANIMETRIA DI CANTIERIZZAZIONE ALLEGATA AL PSC</div>	<div>TAVOLA</div> <div>S03</div> <div>SCALA 1:2000 - 1:50</div> <div>DATA RED: dicembre 2014</div> <div>DATA REV:</div>	
<div>IL PROGETTISTA</div> <div>Uvassoni geom. Daniele</div>	<div>IL RESPONSABILE DEL PROCEDIMENTO:</div> <div>Montin ing. Massimo</div> <div>IL DIRIGENTE AREA TECNICA</div> <div>Figallo arch. Renzo</div>	<div>COLLABORATORI DEL PROGETTISTA:</div> <div>Montin ing. Massimo</div>

Ufficio Progettazione Opere Pubbliche Comune di Jesolo

30016 Jesolo (Venezia) - Via S. Antonio, 11 - p.iva 05098720272

tel. 0421355249 - fax 0421355248 - e-mail lavori.pubblici@jesolo.it - www.jesolo.it

Nome File :

Archivio File percorso

G:\disegni\ASF\ALTURA STRADE\2012\deltrativo



Il Comune di Jesolo ha un Sistema Qualità certificato in accordo alle norme UNI EN ISO 9002 per i seguenti uffici: Commercio, Tributi, Pianificazione e Attività Edilizia



Il Comune di Jesolo ha un Sistema Qualità certificato in accordo alle norme UNI EN ISO 9002 per i seguenti uffici: Commercio, Tributi, Pianificazione e Attività Edilizia